



ITL

LIGHTING

TOOLS

展示空間向け  
照明器具製品カタログ

カッタースポット  
ALMIGHTY



カッタースポット ALMIGHTY

カッタースポットで「ノイズレス照明」の可能性を広げる。

トリミング機能を使い、さらに豊かな演出を。

見たいものに集中できる。

展示品と鑑賞者が純粹に向き合える、  
ノイズを極力へらすスポットライトです。

空間に合わせた光を、自分の手で作り上げたい。

展示物を浮かびあがらせる光の演出がしたい。

そんなお客様の声をもとに、

楽しみながら操作や調整がおこなえる照明器具が生まれました。

光のかたちを自由自在に調整し、作品を思いのままに演出する

驚きや喜びを、ご体験ください。

3つの調節機能で、光を自由自在に



ALMIGHTYシリーズの特長

1. 豊富な配光のバリエーション
2. 光の色温度を、無段階で調節可能
3. 安全性を考慮した器具や光
4. 大きささまざまな空間や展示物に対応
5. 灯体と電源が一体になったシンプルなフォルム
6. 先端のユニット(ズーム・カッター)が付け替え可能 (※詳細はお問い合わせください)
7. 紫色励起LED / 青色励起LED / 調光・調色 タイプから選べる

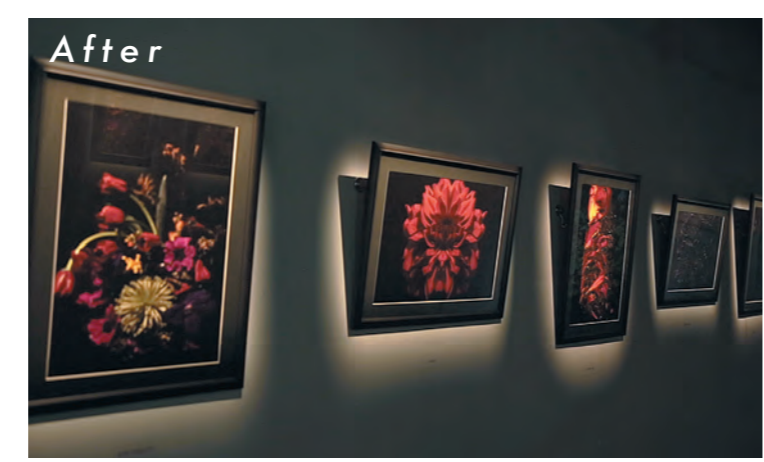
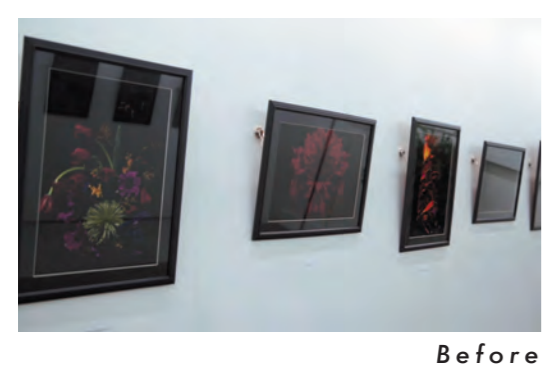


作品=ahi.相壁琢人・田中生「Adam et Eve」



照明ノイズを極限までカットし、見たいものに集中できる。  
作品に合わせ、豊かな演出を。

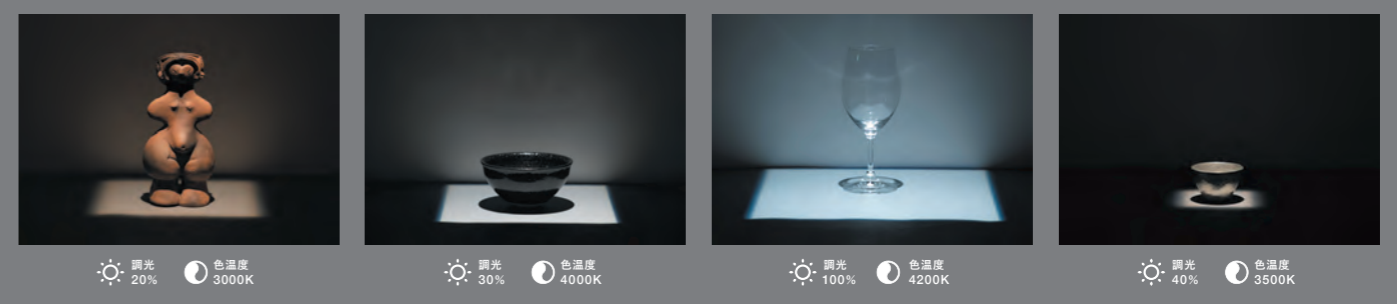
光の大きさや形を展示作品のサイズに合わせて、  
トリミング機能を活用することで、展示作品を浮かび上がらせたり、  
際立たせたり、自由自在に光の演出ができます。



作品以外の光を極限までカットすることで、  
作品をさらに際立たせ、  
見たいものに集中できる環境をご提供します。



一つの照明で、作品ごとに光を操る



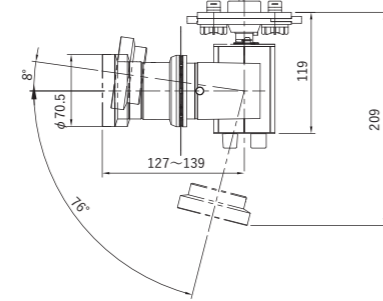
# Details 器具詳細

## カッタースポット "ALMIGHTY" 55シリーズ 15W

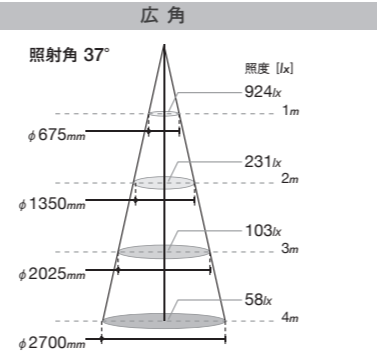
色温度 2700K~6500K 演色評価指数 Ra95 調光範囲 5~100%

※照度データは、3500K時です

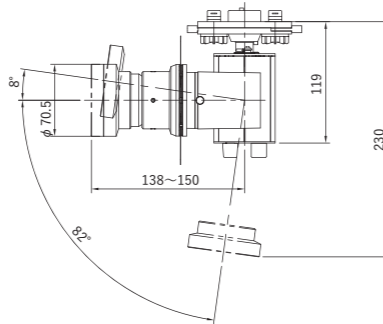
広角 型番：ICB052765D/TC06W・PW (B) 質量 0.9kg



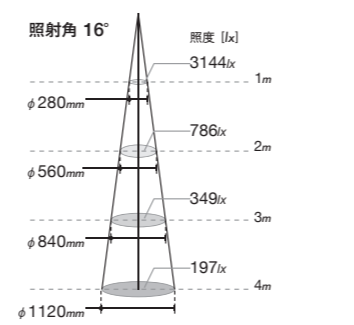
### 照度データ



狭角 型番：ICB052765D/TC05N・PW (B) 質量 0.9kg



### 照度データ



### Safety

ダブルロック・落下防止ワイヤー

安全性に優れているITLオリジナルのダブルロック式を採用した配線ダクトプラグ。さらにロックネジを絞めることにより安全性がアップします。落下防止ワイヤーは配線ダクトにワンタッチで取り付けできるプラグ式を標準装備。また、プラグは双方向から取り付け可能で、着脱方向に極性がなく装着しやすくなっています。

### Blade

ブレード

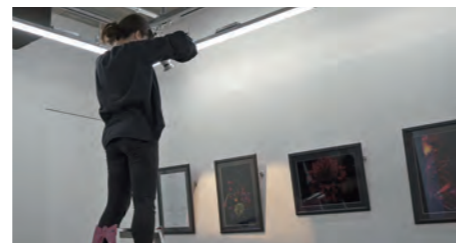
誰でも動かしやすく、緩まずホールドしやすい、特許を取得した磁石式カッターブレード。操作性にすぐれており、微調整もしやすいので、さまざまな作品や空間に合わせて光をトリミングできます。また、ユニットの回転止めがあるので、トリミングの調整時にブレード位置がズレにくいです。

※実用新案登録No.3209301

### Filter

フィルター

オプションのフィルターによりさらに一歩先の演出ができます。ぼかしフィルターはレンズの先端に取り付けて光を滲ませることができます。スプレッドフィルターは配光を楕円形に広げることが可能です。

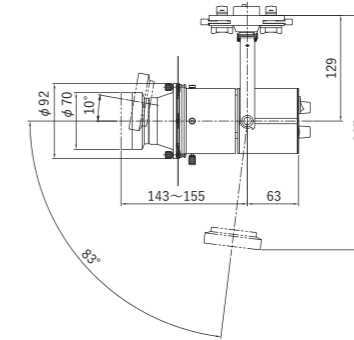


## カッタースポット "ALMIGHTY" 80シリーズ 16W

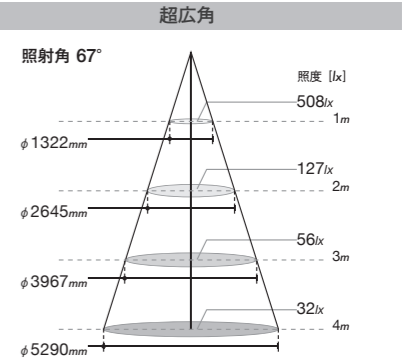
色温度 2700K~6500K 演色評価指数 Ra95 調光範囲 5~100%

※照度データは、3500K時です

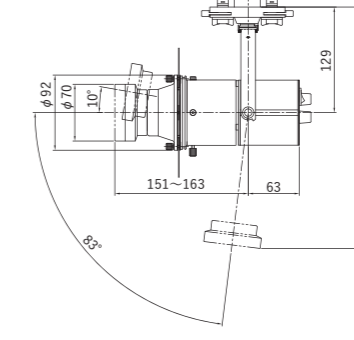
超広角 型番：ILB082765D/TC3X・PW (B) 質量 1.2kg



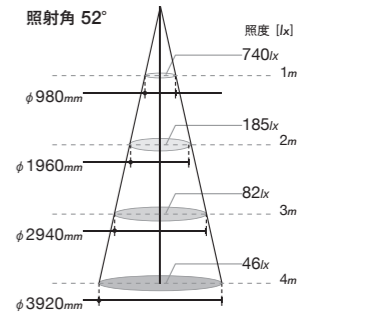
### 照度データ



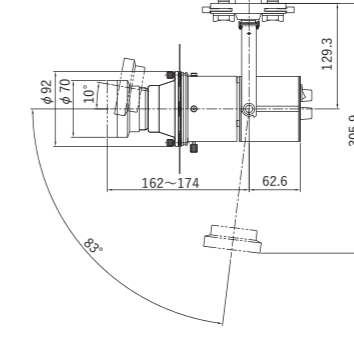
広角 型番：ILB082765D/TC2W・PW (B) 質量 1.2kg



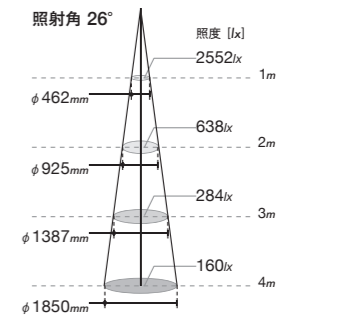
### 照度データ



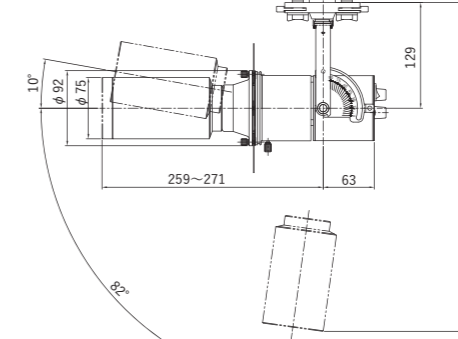
狭角 型番：ILB082765D/TC1N・PW (B) 質量 1.2kg



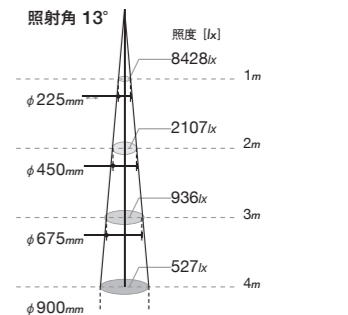
### 照度データ



超狭角 型番：ILB082765DB/TC4S・PW (B) 質量 1.4kg



### 照度データ



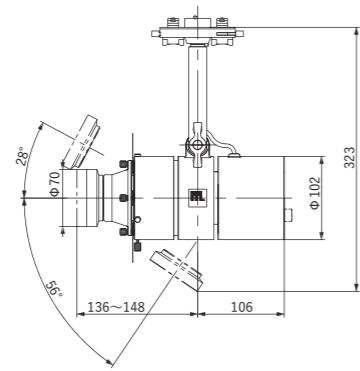
※記載の型番は青色励起LED(調光・調色タイプ)です。紫色励起/青色励起(調光・単色タイプ)はお問い合わせください。

# カッタースポット"ALMIGHTY"100シリーズ 26W

色温度 2700K~6500K 演色評価指数 Ra95 調光範囲 0~100%

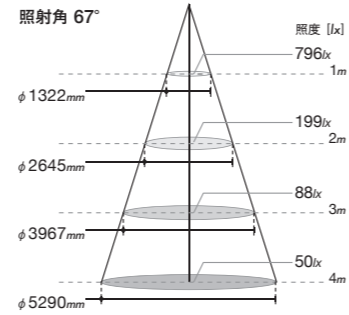
※照度データは、3500K時です

**超広角** 型番: ILB102765D/TC3X・PW (B) 質量 1.8kg

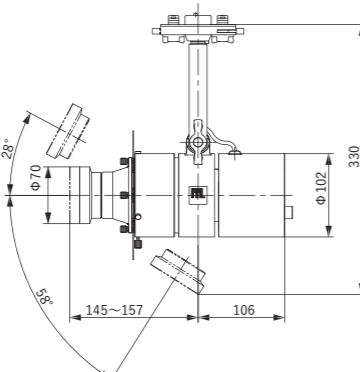


## 照度データ

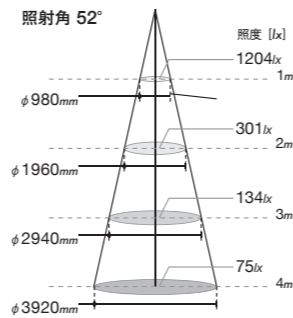
### 超広角



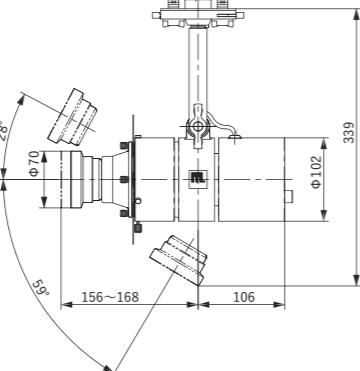
**広角** 型番: ILB102765D/TC2W・PW (B) 質量 1.8kg



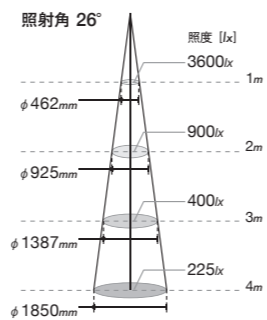
### 広角



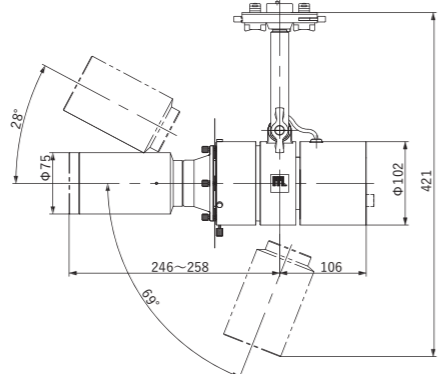
**狭角** 型番: ILB102765D/TC1N・PW (B) 質量 1.8kg



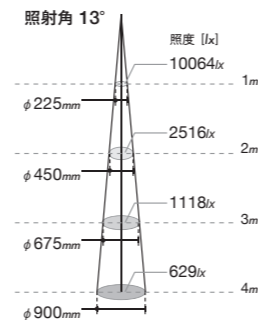
### 狭角



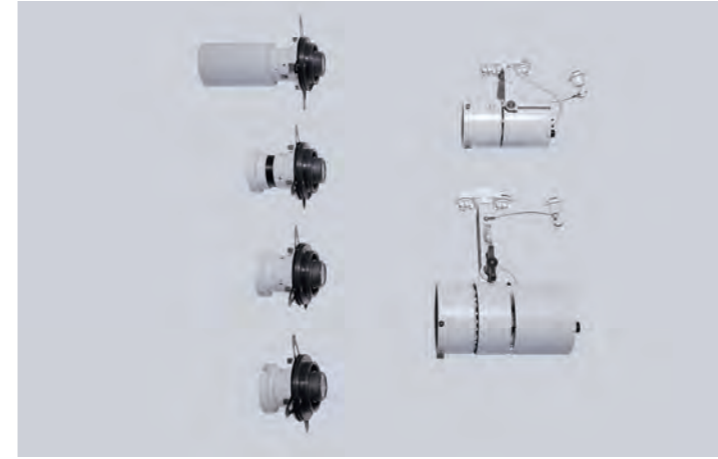
**超狭角** 型番: ILB102765DB/TC4S・PW (B) 質量 2.0kg



### 超狭角



## 自由な組み合わせができる照明器具システム

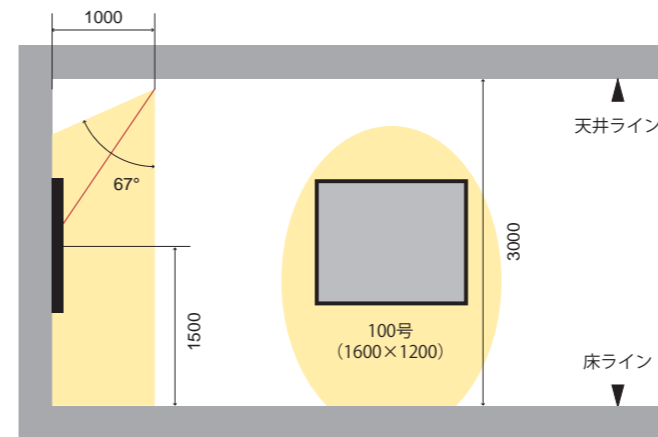


「超広角・広角・狭角・超狭角」4種類の  
カッターユニットは、「80・100シリーズ」本体と  
多様な組み合わせが可能です。

※「55・80・100シリーズ」それぞれの本体はALMIGHTYシリーズのズームユニットとの  
交換も可能です。

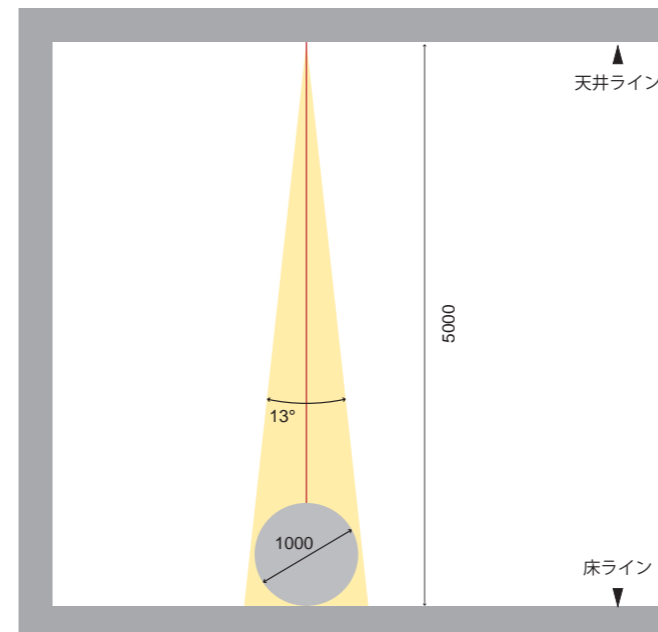
※「55シリーズ」は「広角・狭角」2種類のカッターユニットと交換可能です。

## 超広角・超狭角の光



### 超広角カッタースポット

超広角カッタースポット(基本  
照射角度67°)を利用すると、  
3mの天井から100号の絵画  
を1台でフレーミング照射でき  
ます。



### 超狭角カッタースポット

超狭角カッタースポット(基本  
照射角度13°)を利用すると、  
5mの天井から直径1mのオ  
ブジェにピンスポット照射で  
きます。

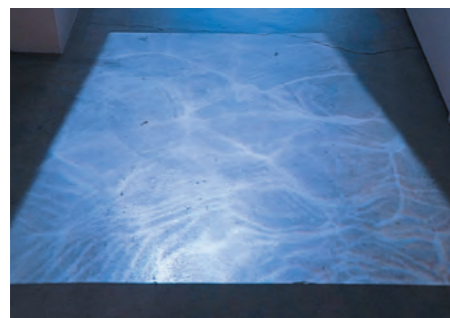


作品=木下史青「どくろ茶会とは博物館の〈負の象徴構造〉である」 令和元年度 東京藝術大学大学院美術研究科 博士審査展 東京藝術大学大学美術館 2019年(庭石「空っぽの巖」灰原千晶)

光による空間デザインを。  
精密なテキストやグラフィックを投影。



特注のフィルターによりグラフィックやテキストなどの繊細な精密画像も投影することが可能です。魅力的な装飾の一種として展示の壁面や地面などに効果的な演出を施して、施設や会場に足を踏み入れた来場者に驚きや喜びを与えてみませんか。



作品=nenco 個展「無重力」



## Text テキスト

ひらがな、カタカナ、漢字、英字、難しいフォントでも再現できます。展示の壁面や地面、人の素肌や衣服に投影しても、テキストが滲みません。



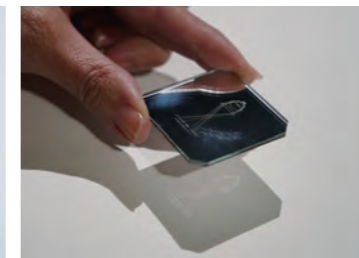
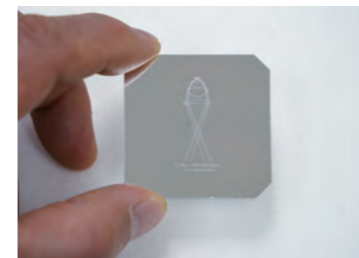
## Graphic グラフィック

さまざまなデザイン技法で描かれた繊細な模様や絵柄などのグラフィックが再現できます。空間演出として多くのシチュエーションで使用でき、会場や作品を邪魔することなく、その世界観を伝えることができます。



## Photo 写真

ポジフィルムを使用するので、写真で撮影した素材のまま、コントラストが高く鮮やかに再現します。



## ゴボ制作

テキストやグラフィックのゴボは、小さなテキストや精密な模様を、ガラス板に蒸着したミラーにレーザーでカットして制作します。



## 器具へ装着

先端のレンズを外し、ゴボホルダーへゴボを装着します。レンズを元に戻し、再度器具本体に装着して準備完了です。



## ゴボ照射

映し出したい箇所に、光をあわせます。照射する角度によってテキストや模様の大きさが変わるので調整します。

## ご注文方法

テキストとグラフィックのゴボを制作する場合は、アウトライン化したaiデータが必要です。

※テキスト、グラフィックのゴボはカラー制作できませんのでご了承ください。

写真を映す場合は、ゴボ制作は不要です。照射したい写真をポジフィルムやOHPシートなどに印刷し投影することが可能です。

※ポジフィルムは熱に弱く、長期使用の際は途中交換が必要になる場合もあります。φ30mm以内のデータが投影可能です。

詳しい内容についてはお問い合わせください。



ITLは、“空間に合わせた光づくり”を行う照明器具メーカーです。  
美術館、博物館、水族館などの文化空間照明、ラグジュアリーブランドなどの商業空間照明など、  
豊富な実績から培われたノウハウをもとに、  
空間のコンセプトやお客さまのニーズに合った光を入念に検討した上でプランを考え、  
それを叶える照明器具をご提案します。

## 照明プランニングの流れ



### 1. お客様のご要望をヒアリング

空間のコンセプトや展示物のジャンル、特徴など、お客様のご要望をじっくりヒアリング。改装の場合、現状の照明設備の問題や運営上の課題についても伺います。



### 2. 現場調査 & シミュレーション

実際に現場に出向き、空間や照明設備を入念にチェック。学芸員、照明デザイナー、施工会社とともに実際の照明効果を検証するなど、シミュレーションを行います。



### 3. 照明プラン・予算のご提案

お客様のご要望や現場での検証結果を含めて、最適な照明プランと予算を作成。お客様が提案に納得いただけたらプランを決定し、照明器具の納品を行います。



### 4. 照明器具の設置・調整 (レンタルも承ります)

美術館や博物館での現場経験が豊富なスタッフが、照明器具を設置。細かな調整まで行い、最適な照明環境をつくります。

サンプルの  
貸出も可能です。

まずはお気軽に  
ご相談ください。

お問い合わせ  <https://itl-corp.jp/>

アイティーエル株式会社 本社

〒111-0041 東京都台東区元浅草 4-4-5

TEL 03-5246-4686

FAX 03-5246-4687

e-mail [light@itl-corp.jp](mailto:light@itl-corp.jp)